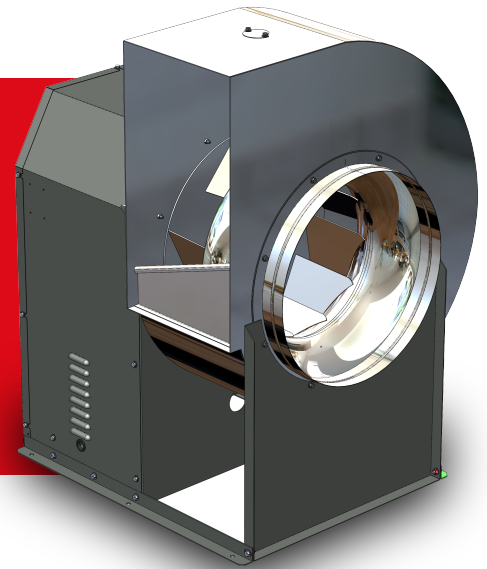


# CM - INOX

Ventilador centrífugo en inoxidable atmósferas corrosivas Clase I  
400, 500 y 630



Equipos centrífugos de simple aspiración con rodete de álabes atrasados fabricados en acero inoxidable SS304 para atmósferas corrosivas. La gama cuenta con el mismo diseño y ensamble de la línea CM, únicamente se establece cambio en el material de fabricación en los componentes donde tiene contacto el flujo del aire.

#### **Características constructivas:**

- Envoltente , rodete , oído de aspiración , eje, aro toma de aire y tornillería dentro del flujo de aire únicamente en acero inoxidable.
- Soporte delantero, cubierta motor y respaldo fabricados en lámina negra con pintura estándar S&P en polvo poliéster adherida electrostáticamente.
- Casquillo en Aluminio.
- Los motores son bajo especificación NEMA trifásicos 60Hz y cuentan con alta eficiencia en su desempeño para cada operación.
- Chumaceras de bolas con sistema de fijación de anillo concéntrico de 360° a lo largo del cojinete.
- Sello Nylamid colocado en eje para evitar el paso de sustancias corrosivas al exterior del envoltente.

#### **Accesorios (Sobre pedido):**

- Soporte delantero, cubierta motor, respaldo en acero inoxidable .
- Chumaceras y rodamientos especiales, pedestal fabricado en plástico con rodamientos en acero inoxidable.
- Tornillería en acero inoxidable.
- Motor en acero inoxidable.
- Acero inoxidable SS 316.

#### **Aplicaciones:**

- Industria química, farmacéutica, petroquímica, alimenticia, metalmecánica.

MODELO	Velocidad Max (RPM)	Potencia Máx instalada (HP)	Caudal Máx.	
			CFM	m³/hr
CMI 400	2500	5.00	5515	9375
CMI 500	1950	7.50	8015	13625
CMI 630	1500	10.0	12706	21600