

CATÁLOGO
JETLINE





LIDERAZGO E INNOVACIÓN



Serie JETLINE

VENTILADORES CENTRIFUGOS EN LINEA

Gama de ventiladores en línea para conductos circulares, diseñados para altas prestaciones aerodinámicas con un perfil muy compacto y un nivel sonoro muy bajo.

La gama se compone de siete diámetros distintos, con caudales desde 270 hasta 1560 m³/h. Carcasa compacta de bajo perfil fabricada en chapa de acero galvanizado. La caja de conexiones y el soporte de montaje no aumentan el perfil del producto.

La turbina, la directriz y el difusor a la descarga, están fabricados en plástico inyectado y tienen un diseño optimizado para aumentar el rendimiento y reducir el nivel de sonido.



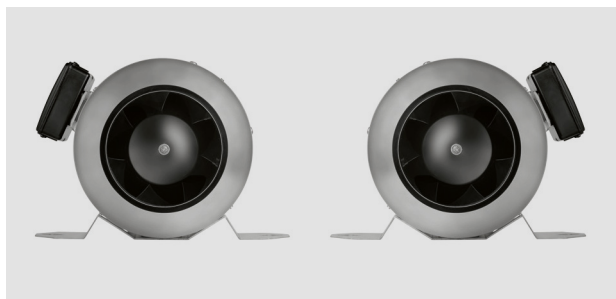
Montaje hermético entre la carcasa de acero galvanizado y la directriz de plástico para evitar fugas de aire. Juntas de goma en las bridas para mejorar la estanqueidad con los conductos.

Amortiguador de goma entre el motor y su soporte para reducir las vibraciones del motor y disminuir el nivel sonoro de la instalación, incluso en regulación de velocidad.



MOTOR

- Motor monofásico de rotor externo:
- 127-120V 60Hz, Clase F, IP44.
- Velocidad regulable por variación de tensión.
- Protección térmica de rearme manual.
- Temperatura del aire: -20/60°C.



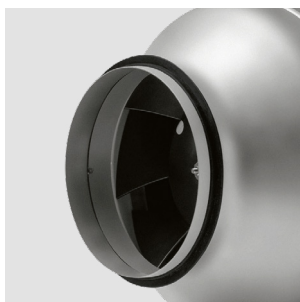
Dos posiciones de montaje para el soporte.

Los productos pueden montarse en dos posiciones diferentes modificando el montaje del soporte en la carcasa.



Caja de bornes IP65

Caja de bornes integrada y que no añade dimensión a la altura de los productos.



Juntas de estanqueidad

Juntas de estanqueidad para limitar las fugas con el sistema de conductos.



Turbina de alto rendimiento

Novedoso diseño de la turbina para reducir el ruido y ofrecer altas prestaciones.



Soporte de montaje

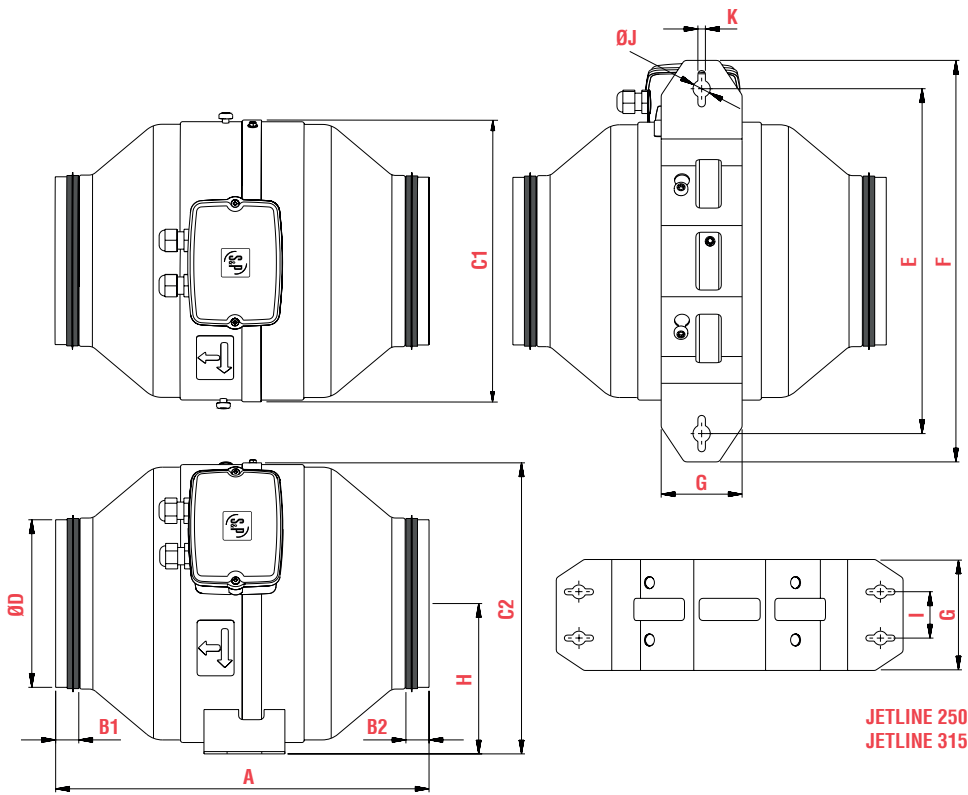
Robusto soporte de montaje suministrado con el ventilador.

CARACTERÍSTICAS TÉCNICAS

Es imprescindible comprobar que las características eléctricas (voltaje, intensidad, frecuencia, etc.) del motor que aparecen en la placa del mismo son compatibles con las de la instalación.

Modelo	Velocidad (r.p.m.)	Potencia absorbida máxima (w)	Intensidad absorbida máxima (A)	Caudal máximo (m³/h)	Nivel de presión sonora a 1,5 m (dB(A))			Temperatura aire (C°)	Peso (Kg)
					Asp.	Rad.	Des.		
JETLINE-100	2630	19	0,1	260	41	33	41	-20/60	3
JETLINE-120	2650	41	0,2	420	46	38	45	-20/60	3,4
JETLINE-150	2710	84	0,4	760	52	44	50	-20/60	4,5
JETLINE-160	2710	84	0,4	760	52	44	50	-20/60	4,5
JETLINE-200	2730	112	0,5	960	54	47	52	-20/60	5,6
JETLINE-250	2710	161	0,7	1260	57	49	55	-20/60	6,5
JETLINE-315	2620	222	0,9	1610	60	52	57	-20/60	8,9

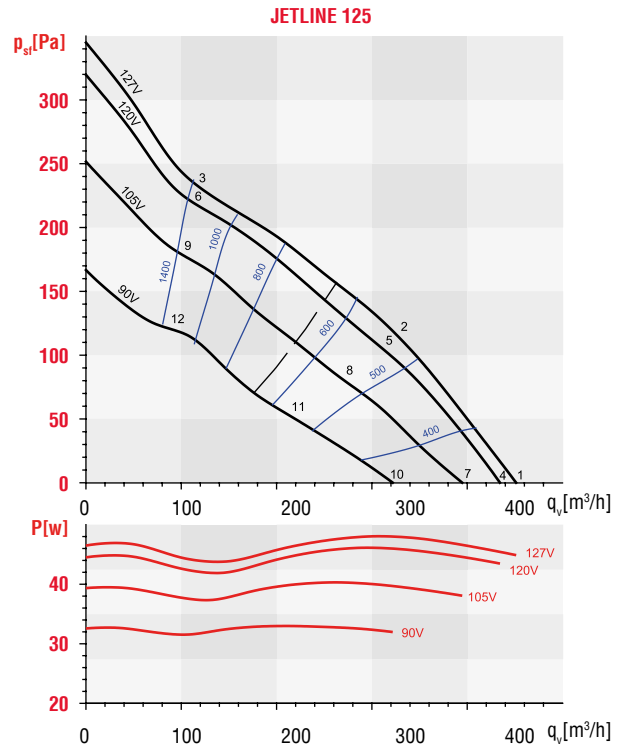
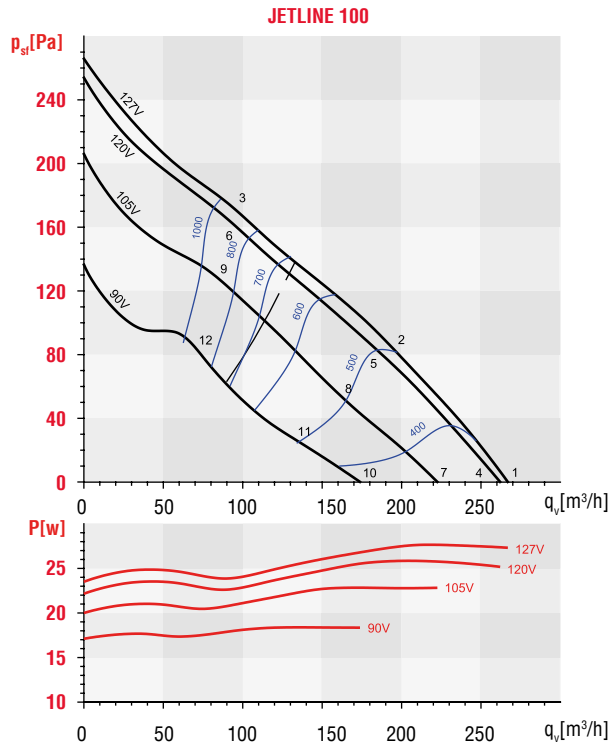
DIMENSIONES



Modelo	AC	B	1	C2	ØD	E	F	G	H	ØJ	K
JETLINE-100	276	15	181	190	95	256	306	70	98	15	6.5
JETLINE-120	279	15	206	214	120	265	315	70	111	15	6.5
JETLINE-150	323	20	244	252	145	299	348	70	130	15	6.5
JETLINE-160	323	20	244	252	155	299	348	70	130	15	6.5
JETLINE-200	322	30	273	281	195	320	369	100	144.5	15	6.5
JETLINE-250	330	20	292	300	245	326	375	120	154	15	6.5
JETLINE-315	370	20	321	310	310	356	406	120	169.5	15	6.5



CURVAS CARACTERÍSTICAS - CARACTERÍSTICAS ACÚSTICAS



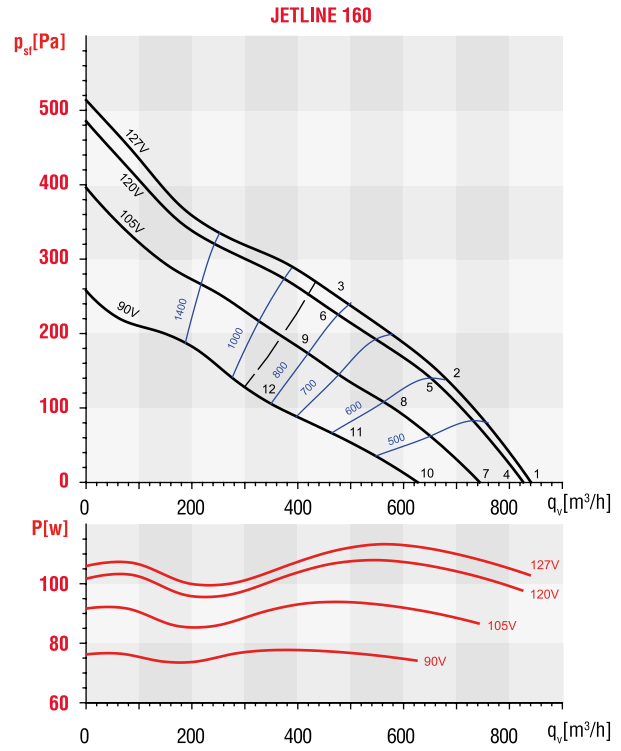
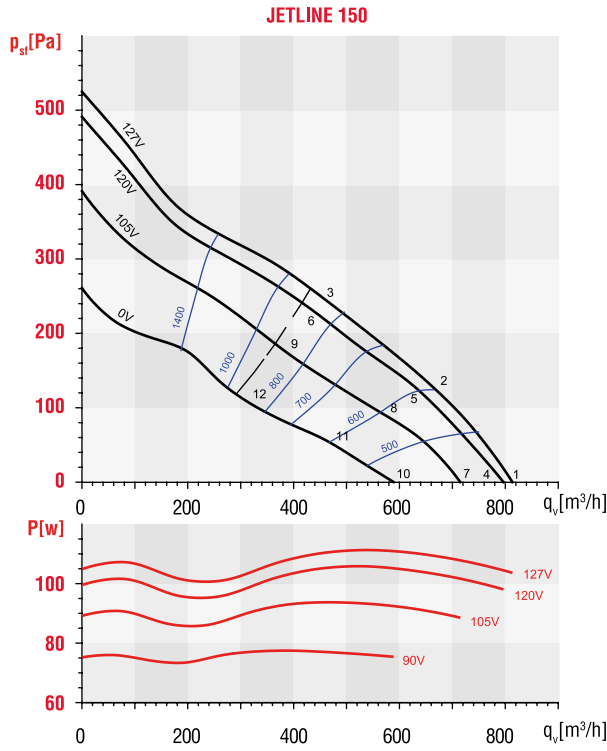
Working point	63	125	250	500	1000	2000	4000	8000	LwA	
1	INLET	31	33	45	51	54	51	51	36	58
	OUTLET	27	32	45	49	51	49	46	34	56
	BREAK-OUT	20	15	23	28	35	34	34	19	40
2	INLET	27	31	42	48	52	49	48	34	56
	OUTLET	28	33	44	47	49	46	46	34	54
	BREAK-OUT	17	13	21	25	33	31	31	17	37
3	INLET	30	41	52	54	57	52	51	37	61
	OUTLET	31	43	54	53	54	51	49	37	60
	BREAK-OUT	20	23	30	31	38	35	34	20	42
4	INLET	30	33	44	50	54	51	51	36	58
	OUTLET	27	32	45	49	50	49	46	34	55
	BREAK-OUT	19	15	23	28	35	34	33	18	39
5	INLET	27	31	42	47	51	48	48	34	55
	OUTLET	27	32	43	28	48	46	45	33	53
	BREAK-OUT	16	13	20	47	32	30	31	16	36
6	INLET	30	40	52	24	57	52	51	37	60
	OUTLET	30	42	54	53	54	50	48	36	59
	BREAK-OUT	19	22	30	31	38	34	34	20	41
7	INLET	27	29	41	47	50	47	47	32	54
	OUTLET	23	28	41	45	47	45	42	30	52
	BREAK-OUT	16	11	19	24	31	30	30	15	36
8	INLET	23	27	38	43	47	44	44	30	51
	OUTLET	23	28	40	43	44	42	42	30	50
	BREAK-OUT	13	9	16	21	28	27	27	13	33
9	INLET	27	38	49	51	54	49	48	34	58
	OUTLET	28	40	51	50	51	48	46	34	57
	BREAK-OUT	17	20	27	28	35	32	31	17	39
10	INLET	21	24	35	41	45	42	42	27	49
	OUTLET	18	23	36	40	42	37	37	25	46
	BREAK-OUT	11	6	14	19	26	25	25	10	30
11	INLET	17	21	32	38	42	39	38	24	46
	OUTLET	18	23	34	37	39	36	36	24	44
	BREAK-OUT	7	3	11	15	23	21	21	7	27
12	INLET	23	33	44	46	49	44	43	30	53
	OUTLET	23	35	46	45	47	43	41	29	52
	BREAK-OUT	12	15	23	23	30	27	26	12	34

Working point	63	125	250	500	1000	2000	4000	8000	LwA	
1	INLET	44	40	54	65	57	59	55	46	67
	OUTLET	32	47	55	64	58	58	57	43	67
	BREAK-OUT	34	27	30	39	36	38	35	28	44
2	INLET	42	39	51	60	54	56	53	43	63
	OUTLET	29	48	50	60	56	56	56	41	64
	BREAK-OUT	32	54	27	34	33	35	34	25	41
3	INLET	46	26	61	65	59	59	56	45	68
	OUTLET	34	48	55	63	60	58	59	43	67
	BREAK-OUT	36	54	36	39	38	38	37	27	45
4	INLET	43	35	54	64	56	58	54	45	66
	OUTLET	31	46	54	63	58	58	56	42	66
	BREAK-OUT	33	26	29	38	35	37	35	27	43
5	INLET	41	38	51	59	53	55	52	42	62
	OUTLET	29	48	49	59	55	55	55	40	63
	BREAK-OUT	31	25	26	33	32	34	33	24	40
6	INLET	45	48	60	64	59	58	55	44	67
	OUTLET	33	53	55	62	60	57	58	42	66
	BREAK-OUT	35	34	36	38	37	37	36	26	45
7	INLET	40	37	51	62	54	56	51	42	64
	OUTLET	29	44	52	61	55	55	54	40	64
	BREAK-OUT	31	24	27	35	33	35	32	25	41
8	INLET	38	35	48	57	50	52	49	39	60
	OUTLET	26	45	46	56	52	52	52	37	60
	BREAK-OUT	28	22	23	30	29	31	30	22	37
9	INLET	43	45	58	62	56	56	53	42	65
	OUTLET	31	51	52	60	57	55	56	40	64
	BREAK-OUT	33	32	33	36	35	35	34	24	43
10	INLET	36	33	47	58	50	52	47	38	60
	OUTLET	24	40	48	56	51	51	50	36	59
	BREAK-OUT	26	20	22	31	28	30	28	20	37
11	INLET	33	30	43	52	46	48	45	35	55
	OUTLET	21	40	42	51	47	47	47	32	55
	BREAK-OUT	23	17	18	25	24	26	25	17	32
12	INLET	39	41	54	58	52	52	49	38	61
	OUTLET	27	47	48	56	53	51	52	36	60
	BREAK-OUT	29	28	29	32	31	31	30	20	39

- q_v : Caudal en m³/h
- p_{st} : Presión estática en Pa.
- P: Potencia absorbida en W.
- SFP: Potencia específica en W/m³/s
- Espectro de potencia sonora en dB(A).
- Prestaciones determinadas según norma ISO 5801 y ISO 13347-3.



CURVAS CARACTERÍSTICAS - CARACTERÍSTICAS ACÚSTICAS



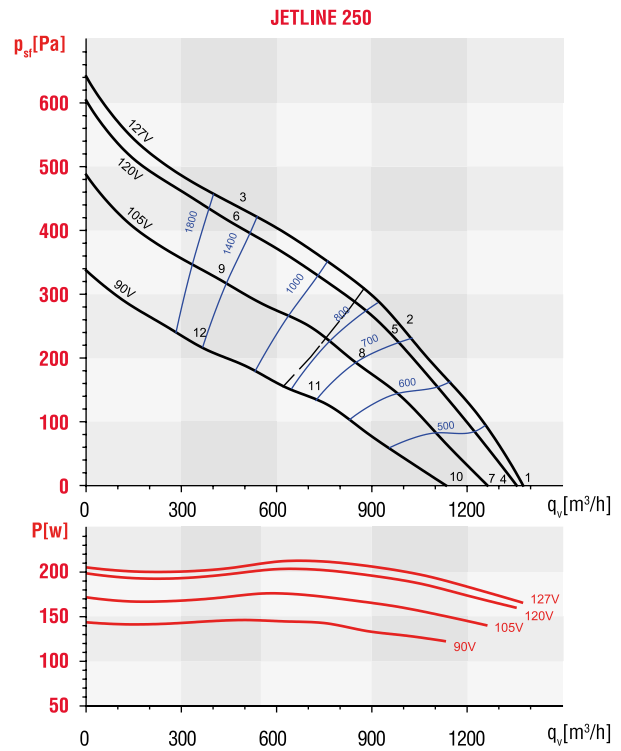
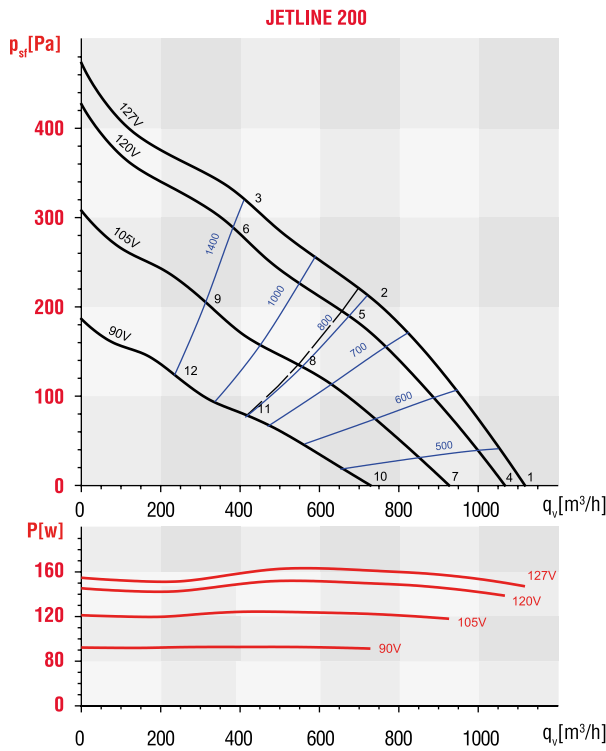
Working point	63	125	250	500	1000	2000	4000	8000	L _w	
1	INLET	31	42	61	65	62	64	62	53	70
	OUTLET	42	45	59	65	61	61	59	49	69
	BREAK-OUT	31	36	39	40	45	44	44	39	50
2	INLET	30	41	60	64	60	62	59	51	69
	OUTLET	30	45	58	63	59	60	57	46	67
	BREAK-OUT	30	35	38	39	43	42	42	37	49
3	INLET	35	45	55	63	59	62	57	49	67
	OUTLET	33	48	56	63	59	60	54	44	67
	BREAK-OUT	35	38	33	38	42	42	40	35	48
4	INLET	31	42	60	64	61	63	61	52	69
	OUTLET	41	44	59	64	60	61	59	48	68
	BREAK-OUT	31	35	38	39	44	43	44	38	50
5	INLET	29	41	60	63	59	62	59	50	68
	OUTLET	29	44	57	63	59	59	56	46	66
	BREAK-OUT	29	34	38	38	42	42	41	36	48
6	INLET	35	44	54	62	58	61	56	48	66
	OUTLET	32	47	56	62	58	59	54	43	66
	BREAK-OUT	35	37	32	37	41	41	39	34	47
7	INLET	28	39	58	62	59	61	59	50	67
	OUTLET	39	42	56	62	58	58	57	46	66
	BREAK-OUT	28	33	36	37	42	41	41	36	47
8	INLET	27	38	57	60	57	59	56	48	65
	OUTLET	27	41	54	60	56	57	53	43	64
	BREAK-OUT	27	32	35	35	40	39	38	34	45
9	INLET	32	41	51	59	55	58	53	45	64
	OUTLET	29	44	53	59	55	56	51	40	63
	BREAK-OUT	32	34	29	34	38	38	36	31	44
10	INLET	24	35	54	58	55	57	55	46	63
	OUTLET	35	38	52	58	54	54	52	42	62
	BREAK-OUT	24	29	32	33	38	37	37	31	43
11	INLET	22	33	52	55	52	54	51	43	60
	OUTLET	22	36	49	55	51	52	49	38	59
	BREAK-OUT	22	27	30	30	35	34	34	29	41
12	INLET	27	36	46	54	50	53	49	40	59
	OUTLET	24	39	48	54	51	51	46	35	58
	BREAK-OUT	27	30	24	29	33	34	31	26	39

Working point	63	125	250	500	1000	2000	4000	8000	L _w	
1	INLET	26	39	54	63	63	65	66	57	71
	OUTLET	30	41	54	64	62	63	61	55	69
	BREAK-OUT	26	33	32	38	46	45	49	43	52
2	INLET	26	39	54	62	60	62	62	53	68
	OUTLET	27	42	52	62	60	61	59	51	67
	BREAK-OUT	26	33	32	37	43	43	45	39	49
3	INLET	33	42	55	61	59	62	61	50	67
	OUTLET	30	45	52	61	60	61	58	49	66
	BREAK-OUT	33	35	33	36	42	42	43	36	48
4	INLET	35	39	53	63	63	64	66	57	70
	OUTLET	25	41	54	63	62	63	60	54	69
	BREAK-OUT	30	32	31	38	46	45	48	43	52
5	INLET	25	39	53	61	59	62	62	52	67
	OUTLET	25	41	52	61	59	61	58	50	66
	BREAK-OUT	25	32	31	36	42	42	44	38	49
6	INLET	32	41	54	60	58	61	60	49	66
	OUTLET	30	45	51	60	59	60	57	48	66
	BREAK-OUT	32	35	32	35	41	41	42	35	47
7	INLET	23	37	51	61	60	62	64	55	68
	OUTLET	28	39	51	61	60	60	58	52	66
	BREAK-OUT	23	30	29	36	43	42	46	41	50
8	INLET	22	36	50	58	56	59	59	49	64
	OUTLET	23	38	49	58	56	58	55	47	63
	BREAK-OUT	22	29	28	33	39	39	41	35	46
9	INLET	29	38	51	57	55	58	57	46	63
	OUTLET	27	42	48	57	56	57	54	45	63
	BREAK-OUT	29	32	29	32	38	38	39	32	44
10	INLET	33	45	50	58	55	57	60	47	64
	OUTLET	34	38	52	58	55	55	56	46	63
	BREAK-OUT	33	38	28	33	38	38	42	33	46
11	INLET	30	40	47	55	51	53	54	42	60
	OUTLET	38	36	48	55	51	51	50	41	59
	BREAK-OUT	30	34	25	30	34	34	36	28	42
12	INLET	31	38	47	54	50	53	50	40	59
	OUTLET	38	39	48	55	50	51	48	38	58
	BREAK-OUT	31	32	26	29	33	33	33	26	40

- q_v: Caudal en m³/h
- p_{st}: Presión estática en Pa.
- P: Potencia absorbida en W.
- SFP: Potencia específica en W/m³/s
- Espectro de potencia sonora en dB(A).
- Prestaciones determinadas según norma ISO 5801 y ISO 13347-3.



CURVAS CARACTERÍSTICAS - CARACTERÍSTICAS ACÚSTICAS



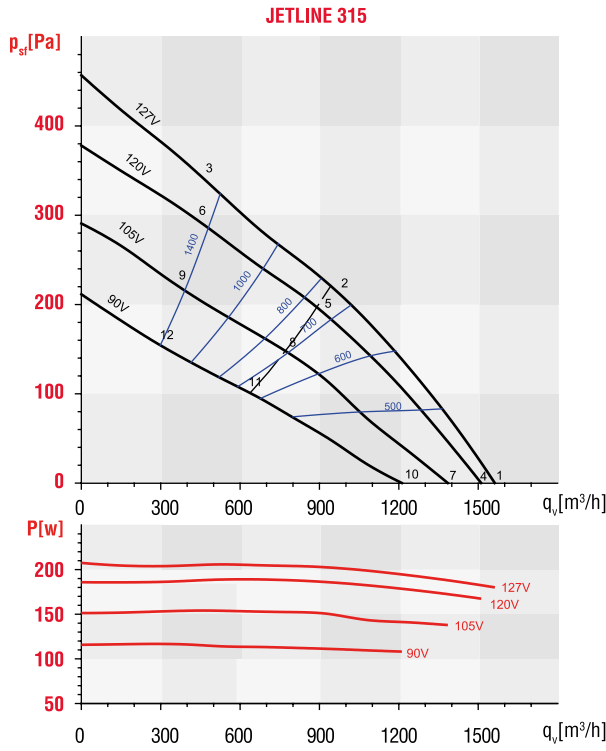
Working point	63	125	250	500	1000	2000	4000	8000	LwA	
1	INLET	31	43	60	65	67	66	69	63	74
	OUTLET	39	45	62	66	66	65	64	59	72
	BREAK-OUT	26	32	43	48	51	48	53	48	57
2	INLET	29	40	55	65	68	65	63	57	72
	OUTLET	29	44	56	64	65	64	59	52	70
	BREAK-OUT	24	29	38	49	52	47	48	41	56
3	INLET	40	50	62	67	69	68	61	53	74
	OUTLET	39	54	62	66	67	68	59	51	72
	BREAK-OUT	35	39	45	50	53	50	45	37	57
4	INLET	30	42	59	64	66	65	68	62	73
	OUTLET	38	44	61	65	65	64	63	58	71
	BREAK-OUT	25	31	42	47	50	47	52	47	56
5	INLET	28	39	54	64	67	64	62	55	71
	OUTLET	28	43	55	63	63	62	57	51	68
	BREAK-OUT	23	28	37	48	51	46	46	39	54
6	INLET	39	48	60	66	68	67	60	52	72
	OUTLET	38	53	61	65	66	66	57	50	71
	BREAK-OUT	34	38	43	49	52	49	44	36	56
7	INLET	27	39	56	61	63	62	65	59	69
	OUTLET	35	41	58	62	62	61	60	55	68
	BREAK-OUT	22	28	39	44	47	44	49	43	53
8	INLET	24	35	50	60	63	60	58	52	67
	OUTLET	24	39	51	59	59	59	53	47	65
	BREAK-OUT	19	24	33	44	47	42	42	36	50
9	INLET	35	45	57	62	64	63	56	48	69
	OUTLET	34	49	57	61	62	63	54	46	67
	BREAK-OUT	30	34	40	46	48	45	40	32	52
10	INLET	21	34	51	56	58	56	60	54	64
	OUTLET	30	36	53	56	56	55	50	46	63
	BREAK-OUT	16	23	34	39	42	39	44	38	48
11	INLET	18	29	44	54	57	54	52	46	61
	OUTLET	18	33	45	53	54	53	48	41	59
	BREAK-OUT	13	18	27	38	41	36	37	30	45
12	INLET	30	39	51	56	59	57	50	42	63
	OUTLET	28	43	51	56	56	57	48	40	62
	BREAK-OUT	25	28	34	40	43	39	35	27	47

Working point	63	125	250	500	1000	2000	4000	8000	LwA	
1	INLET	33	48	68	72	72	70	71	65	78
	OUTLET	34	50	64	71	73	74	72	60	79
	BREAK-OUT	25	47	45	50	54	53	54	48	60
2	INLET	31	46	62	69	72	68	64	63	76
	OUTLET	39	50	62	69	75	72	65	59	78
	BREAK-OUT	23	44	40	48	53	51	47	46	57
3	INLET	43	53	67	69	71	70	65	58	76
	OUTLET	43	57	65	68	72	74	63	55	77
	BREAK-OUT	34	51	44	47	52	52	47	41	58
4	INLET	33	48	67	71	72	70	71	65	78
	OUTLET	33	49	64	70	73	74	71	60	78
	BREAK-OUT	25	46	45	50	53	52	53	48	59
5	INLET	30	45	61	68	71	67	64	63	75
	OUTLET	38	49	61	69	74	71	65	59	77
	BREAK-OUT	22	43	39	47	52	50	46	46	56
6	INLET	42	52	66	68	70	69	64	58	75
	OUTLET	42	56	64	67	71	73	62	54	76
	BREAK-OUT	34	50	44	47	51	52	47	41	57
7	INLET	32	47	66	70	71	68	70	64	76
	OUTLET	32	48	63	69	71	73	70	58	77
	BREAK-OUT	24	45	44	49	52	51	52	47	58
8	INLET	28	43	59	66	69	66	62	61	73
	OUTLET	36	47	59	67	72	70	63	57	75
	BREAK-OUT	20	41	37	45	50	48	44	44	54
9	INLET	40	50	64	66	68	67	63	55	73
	OUTLET	40	54	62	65	69	71	60	52	74
	BREAK-OUT	31	48	41	45	49	50	44	38	55
10	INLET	29	44	64	68	68	66	67	61	74
	OUTLET	30	46	60	67	69	70	68	56	75
	BREAK-OUT	21	43	41	46	50	49	50	44	56
11	INLET	24	40	56	63	65	62	58	57	69
	OUTLET	33	43	55	63	68	66	59	53	71
	BREAK-OUT	16	38	33	41	47	44	41	40	51
12	INLET	35	45	59	62	63	63	58	51	69
	OUTLET	36	50	57	61	65	66	56	48	70
	BREAK-OUT	27	43	37	40	45	45	40	34	51

- q_v : Caudal en m³/h
- p_{st} : Presión estática en Pa.
- P: Potencia absorbida en W.
- SFP: Potencia específica en W/m³/s
- Espectro de potencia sonora en dB(A).
- Prestaciones determinadas según norma ISO 5801 y ISO 13347-3.



CURVAS CARACTERÍSTICAS - CARACTERÍSTICAS ACÚSTICAS



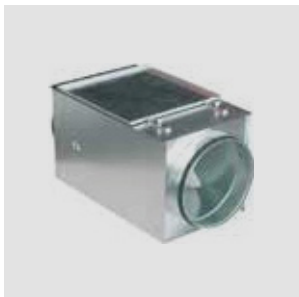
Working point	63	125	250	500	1000	2000	4000	8000	LwA	
1	INLET	45	54	67	66	69	70	69	68	76
	OUTLET	40	52	67	70	74	74	71	64	79
	BREAK-OUT	40	49	61	55	62	59	53	44	66
2	INLET	32	48	61	66	67	65	60	61	72
	OUTLET	35	49	61	66	69	69	59	56	74
	BREAK-OUT	27	42	55	55	60	54	45	38	63
3	INLET	42	55	66	64	67	66	60	54	72
	OUTLET	45	55	65	67	72	72	59	52	76
	BREAK-OUT	37	49	60	53	60	55	44	31	64
4	INLET	44	54	66	65	68	69	68	67	75
	OUTLET	39	51	66	70	73	73	70	63	78
	BREAK-OUT	39	48	60	55	61	58	53	44	66
5	INLET	31	47	60	65	66	64	60	60	71
	OUTLET	34	48	60	65	68	68	58	55	73
	BREAK-OUT	26	42	54	54	59	53	44	37	62
6	INLET	41	54	65	63	65	65	58	53	71
	OUTLET	43	54	63	66	71	70	58	51	75
	BREAK-OUT	36	48	59	52	58	54	43	30	63
7	INLET	42	52	64	64	66	67	67	65	73
	OUTLET	37	49	64	68	72	71	68	61	77
	BREAK-OUT	37	46	58	53	59	56	51	42	64
8	INLET	29	45	58	63	64	62	57	58	69
	OUTLET	32	46	58	63	66	66	56	53	71
	BREAK-OUT	24	39	52	52	57	51	42	35	60
9	INLET	39	51	62	60	63	62	56	50	68
	OUTLET	41	51	61	63	68	68	56	48	72
	BREAK-OUT	34	46	56	50	56	51	40	27	60
10	INLET	39	49	61	61	63	64	64	62	70
	OUTLET	34	46	62	65	69	68	66	58	74
	BREAK-OUT	34	43	55	50	56	53	48	39	61
11	INLET	26	41	54	59	60	59	54	54	65
	OUTLET	28	42	54	60	63	62	52	49	67
	BREAK-OUT	21	36	48	48	53	48	38	31	56
12	INLET	35	47	59	57	59	58	52	47	65
	OUTLET	37	48	57	59	64	64	52	44	68
	BREAK-OUT	30	42	53	46	52	47	36	23	57

- q_v : Caudal en m^3/h
- p_{st} : Presión estática en Pa.
- P: Potencia absorbida en W.
- SFP: Potencia específica en $W/m^3/s$
- Espectro de potencia sonora en dB(A).
- Prestaciones determinadas según norma ISO 5801 y ISO 13347-3.

ACCESORIOS DE MONTAJE



MFL-G4
Caja filtrante, filtro G4.



MFL-F
Caja de acero galvanizado para incorporar filtros MFR F5, F6 y F7.



SIL
Silenciadores circulares.



ACOP-VENT
Conectores flexibles.



DEF-VENT
Reja de protección.



GSA M0
Conducto de aluminio flexible.



GSI M0
Conductos flexibles aislados de aluminio.



CX
Bridas regulables de sujeción.



BOC
Bocas de extracción metálicas regulables.



BOR
Bocas de plástico ajustables.



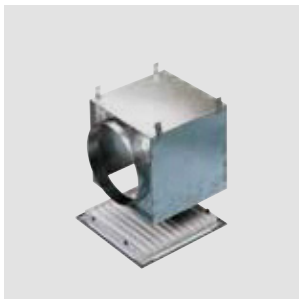
GCI
Difusores circulares.



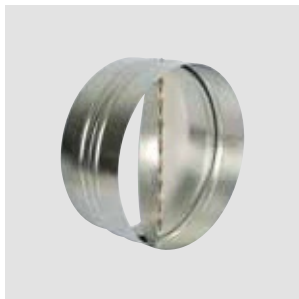
GRI
Rejas de extracción de aluminio extrusionado.



VR
Acoplamiento circular para montar con CGI.



RP
Plenums de chapa de acero galvanizado para montar con GRI.



CAR
Compuertas antirretorno metálicas.

www.solerpalau.mx



S&P México

Tel. 52 (222) 2 233 911, 2 233 900
comercialmx@solerpalau.com

S&P Colombia

PBX: (+571 743 8021)
comercial@solerpalau.com.co

S&P Perú

Tel. +51 (1) 200 9020
comercialpe@solerpalau.com



WWW.SOLERPALAU.MX